



TJ Dukla Liberec, Daniel Sport a Skimagazin
6. pohárový závod KSL Libereckého kraje
Přebor KSL Libereckého kraje pro starší žáky
Skimagazin skiatlon 2011



26. 2. 2011

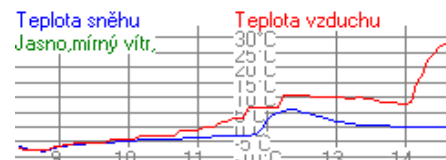
Bedřichov



Jurry:

Ředitel závodu: Petr Skalický

Velitel tratí: Jan Dutka



Oficiální Výsledky

předžákyně 03

500 m

čísla Jizerské hory

Poř.	Stč	Jméno	rok	Klub	Čas	Ztráta
1.	2	BENEŠOVÁ Nella	03	SKHA SKI klub Harrachov	LKS 4:43.0	
2.	13	MACHÁČKOVÁ Tereza	03	SKJA SK SKI Janov - Bedřichov	LKS 4:46.8	3.8
3.	27	KOHLEROVÁ Eliška	03	JBCN SKI klub Jablonec n.N.	LKS 5:05.6	22.6
4.	14	NAGYOVÁ Kateřina	04	SOSK TJ Sokol Skuhrov	LKS 5:19.8	36.8
5.	11	KURFIŘTOVÁ Natálie	03	SOSK TJ Sokol Skuhrov	LKS 5:22.4	39.4
6.	22	ZAHRADNÍKOVÁ Linda	03	STUD Sokol Studenec	LKS 5:39.8	56.8
7.	31	HABLE Diana	04	JBCN SKI klub Jablonec n.N.	LKS 5:44.9	1:01.9
8.	7	DUBSKÁ Barbora	03	SOSK TJ Sokol Skuhrov	LKS 5:58.6	1:15.6
9.	18	SEIDLOVÁ Eliška	04	CSKV Český SKI Vysoké n.J.	LKS 5:59.2	1:16.2
10.	6	DUBSKÁ Barbora	04	JBCN SKI klub Jablonec n.N.	LKS 6:00.0	1:17.0
11.	19	SERRA Carolina	06	JBCN SKI klub Jablonec n.N.	LKS 6:06.4	1:23.4
12.	26	JENČOVÁ VERONIKA	04	SOVH TJ Sokol Velké Hamry	LKS 6:10.1	1:27.1
13.	17	PŮBALOVÁ Nela	04	CKLH Český klub lyžařů Harrachov	LKS 6:10.4	1:27.4
14.	28	LANGOVÁ Alžběta	03	SWSL Ski klub W.Samesche Lučany	LKS 6:20.5	1:37.5
15.	15	NIKODÝMOVÁ Nikola	04	SOSK TJ Sokol Skuhrov	LKS 6:46.0	2:03.0
16.	25	ŠPAČKOVÁ Agáta	05	JBCN SKI klub Jablonec n.N.	LKS 7:23.8	2:40.8
17.	23	ZANKOVÁ Natálie	04	JBCN SKI klub Jablonec n.N.	LKS 7:24.9	2:41.9
18.	1	PESNIČÁKOVÁ Soňa	04	JBCN SKI klub Jablonec n.N.	LKS 7:26.8	2:43.8
19.	16	PETERKOVÁ Eliška	05	TJ Milovice u Hořic	7:53.8	3:10.8
20.	24	ZIKMUNDOVÁ Markéta	04	JBCN SKI klub Jablonec n.N.	LKS 8:17.8	3:34.8
DNS	3	BERGEROVÁ Veronika	03	STUD Sokol Studenec	LKS Nestart.	
DNS	4	BROŽKOVÁ Kateřina	04	SOSK TJ Sokol Skuhrov	LKS Nestart.	
DNS	5	DUBSKÁ Anna	07	JBCN SKI klub Jablonec n.N.	LKS Nestart.	
DNS	9	KOHOUTOVÁ Zuzana	06	JBCN SKI klub Jablonec n.N.	LKS Nestart.	
DNS	10	KOMÁRKOVÁ Simona	04	SETA SEBA Tanvald	LKS Nestart.	
DNS	12	LENGYELOVÁ Klára	05	TJSE TJ Semily	LKS Nestart.	
DNS	20	SUCHÁNKOVÁ Barbora	06	SKJA SK SKI Janov - Bedřichov	LKS Nestart.	
DNS	21	VITVAROVÁ Klára	05	SKJA SK SKI Janov - Bedřichov	LKS Nestart.	

Přihlášeno 28

Startovalo 20

Klasifikováno 20

předžáci 03

500 m

čísla Jizerské hory

Poř.	Stč	Jméno	rok	Klub	Čas	Ztráta
1.	45	SERRA Jakub	03	JBCN SKI klub Jablonec n.N.	LKS 5:04.0	
2.	35	KOHOUT Jakub	03	JBCN SKI klub Jablonec n.N.	LKS 5:06.0	2.0
3.	42	PREISLER Tomáš	03	SOSK TJ Sokol Skuhrov	LKS 5:33.3	29.3
4.	44	PTÁČEK Matěj	03	JBCN SKI klub Jablonec n.N.	LKS 5:35.6	31.6
5.	48	TUŽ Jiří	04	DULI Dukla Liberec	LKS 6:01.4	57.4

6.	40	PAVLATA Matěj	03	TJSE	TJ Semily	LKS	6:05.8	1:01.8
7.	32	HANSLIAN Ondřej	03	SKJA	SK SKI Janov - Bedřichov	LKS	6:11.6	1:07.6
8.	52	ŠLAUF Václav	03	CSKV	Český SKI Vysoké n.J.	LKS	6:24.1	1:20.1
9.	36	MACHAČ Šimon	03	JBCN	SKI klub Jablonec n.N.	LKS	6:41.3	1:37.3
10.	54	ŠIROKÝ Matěj	03	JBCN	SKI klub Jablonec n.N.	LKS	6:45.6	1:41.6
11.	34	KNĚŽÍČEK Vojtěch	04	HBSK			6:49.3	1:45.3
12.	47	SVOBODA Martin	05	SKIJ	ČKS SKI Jilemnice	LKS	6:55.2	1:51.2
13.	38	SYNOVEC Šimon	03	SETA	SEBA Tanvald	LKS	7:14.1	2:10.1
14.	33	HAVLÍK Josef	04	JBCN	SKI klub Jablonec n.N.	LKS	7:24.4	2:20.4
15.	49	VACEK Teodor	04	SOSK	TJ Sokol Skuhrov	LKS	7:26.5	2:22.5
16.	43	PTÁČEK Jan	05	JBCN	SKI klub Jablonec n.N.	LKS	7:29.3	2:25.3
17.	53	VACEK Vojtěch	04	SOSK	TJ Sokol Skuhrov	LKS	8:59.2	3:55.2
18.	37	MACHÁČEK Jan	05	SKJA	SK SKI Janov - Bedřichov	LKS	9:19.0	4:15.0
19.	55	ŠIROKÝ Oldřich	05	JBCN	SKI klub Jablonec n.N.	LKS	11:55.0	6:51.0
DNS	39	MASTNÍK Jakub	03	SOSK	TJ Sokol Skuhrov	LKS	Nestart.	
DNS	41	PAVLATA Petr	06	TJSE	TJ Semily	LKS	Nestart.	
DNS	46	SUDEK Radim	04	LSKL	LSK Lomnice n.P.	LKS	Nestart.	
DNS	51	ŠERCL Miroslav	05	JBCN	SKI klub Jablonec n.N.	LKS	Nestart.	

Přihlášeno 23

Startovalo 19

Klasifikováno 19

žákyně nejmladší 02 1km klasicky | čísla Jizerské hory

Poř.	Stč	Jméno	rok	Klub	Čas	Ztráta		
1.	62	SVOBODOVÁ Agáta	02	SKHA	SKI klub Harrachov	LKS	6:18.8	
2.	72	MASAŘIKOVÁ Gabriela	02	JBCN	SKI klub Jablonec n.N.	LKS	6:39.2	20.4
3.	65	HOLMANOVÁ Klára	02	HSKB	Hančův sport. klub Benecko	LKS	6:40.6	21.8
4.	63	SVOBODOVÁ Kateřina	02	SKIJ	ČKS SKI Jilemnice	LKS	6:41.9	23.1
5.	71	ELICEROVÁ Kateřina	02	SETA	SEBA Tanvald	LKS	6:50.6	31.8
6.	90	BŘEČKOVÁ ANETA	02	SOVH	TJ Sokol Velké Hamry	LKS	6:55.5	36.7
7.	66	ŠIBRAVOVÁ Eliška	02	DULI	Dukla Liberec	LKS	6:58.7	39.9
8.	70	RYSULOVÁ Marie	02	SKIJ	ČKS SKI Jilemnice	LKS	7:02.4	43.6
9.	78	TUŽOVÁ Barbora	02	DULI	Dukla Liberec	LKS	7:33.7	1:14.9
10.	76	CHRÁSTOVÁ Tereza	02	STUD	Sokol Studenec	LKS	7:36.3	1:17.5
11.	81	ZÁVĚRKOVÁ Kateřina	02	TJSE	TJ Semily	LKS	7:40.7	1:21.9
12.	77	PEKÁRKOVÁ Anna	02	LSKL	LSK Lomnice n.P.	LKS	7:49.5	1:30.7
13.	84	NIKODÝMOVÁ Denisa	02	SOSK	TJ Sokol Skuhrov	LKS	8:10.5	1:51.7
14.	99	LIŠKOVÁ Petra	02	JBCN	SKI klub Jablonec n.N.	LKS	8:23.3	2:04.5
15.	95	ČERMÁKOVÁ Eva	02	LSKL	LSK Lomnice n.P.	LKS	8:46.6	2:27.8
16.	98	MAŠÍNOVÁ Klára	02	SWSL	Ski klub W.Samesche Lučany	LKS	9:06.0	2:47.2
17.	86	HECKO Vanesa	02	SOSK	TJ Sokol Skuhrov	LKS	9:12.2	2:53.4
18.	88	KHAILOVÁ Nikola	02	SKJA	SK SKI Janov - Bedřichov	LKS	9:14.3	2:55.5
19.	89	BLAŽKOVÁ Valentýna	02	LSKL	LSK Lomnice n.P.	LKS	9:22.3	3:03.5
DNS	93	PETERKOVÁ Lucie	02		TJ Milovice u Hořic		Nestart.	

Přihlášeno 20

Startovalo 19

Klasifikováno 19

žákyně nejmladší 01 1km klasicky | čísla Jizerské hory

Poř.	Stč	Jméno	rok	Klub	Čas	Ztráta		
1.	61	JANSKÁ Kristina	01	STUD	Sokol Studenec	LKS	6:09.2	
2.	64	ŽITNÁ Tereza	01	SKJA	SK SKI Janov - Bedřichov	LKS	6:13.5	4.3
3.	68	VANCOVÁ Kateřina	01	DULI	Dukla Liberec	LKS	6:24.0	14.8
4.	73	HUJEROVÁ Eliška	01	JBCN	SKI klub Jablonec n.N.	LKS	6:28.6	19.4

5.	96	KŘEMENOVÁ Natálie	01	<i>SWSL</i>	Ski klub W.Samesche Lučany	<i>LKS</i>	6:34.1	24.9
6.	67	BERGEROVÁ Magdalena	01	<i>STUD</i>	Sokol Studenec	<i>LKS</i>	6:48.5	39.3
7.	69	KAŠPAROVÁ Veronika	01	<i>JJJD</i>	Jiskra Josefův Důl	<i>LKS</i>	6:48.8	39.6
8.	75	SUCHÁNKOVÁ Kristýna	01	<i>SKJA</i>	SK SKI Janov - Bedřichov	<i>LKS</i>	6:50.4	41.2
9.	80	ROZTOČILOVÁ Dominika	01	<i>TJSE</i>	TJ Semily	<i>LKS</i>	6:53.0	43.8
10.	74	ČALOUNOVÁ Markéta	01	<i>DULI</i>	Dukla Liberec	<i>LKS</i>	7:12.5	1:03.3
11.	79	MARXOVÁ Gabriela	01	<i>JBCN</i>	SKI klub Jablonec n.N.	<i>LKS</i>	7:23.4	1:14.2
12.	91	DIAZY Natálie	01	<i>HSKB</i>	Hančův sport. klub Benecko	<i>LKS</i>	7:26.8	1:17.6
13.	87	ZEMÍNOVÁ Barbora	01	<i>JBCN</i>	SKI klub Jablonec n.N.	<i>LKS</i>	7:53.0	1:43.8
14.	82	MAŠÍNOVÁ Anna	01	<i>SWSL</i>	Ski klub W.Samesche Lučany	<i>LKS</i>	7:58.0	1:48.8
15.	83	KOMÁRKOVÁ Martina	01	<i>SETA</i>	SEBA Tanvald	<i>LKS</i>	8:03.3	1:54.1
16.	94	STARÁ Natálie	01	<i>SETA</i>	SEBA Tanvald	<i>LKS</i>	8:05.1	1:55.9
17.	97	ŠVARCOVÁ Kristína	01	<i>SWSL</i>	Ski klub W.Samesche Lučany	<i>LKS</i>	8:55.5	2:46.3

<i>DNS</i>	85	STUHLÍKOVÁ Kateřina	01	<i>SKJA</i>	SK SKI Janov - Bedřichov	<i>LKS</i>	<i>Nestart.</i>	
<i>DNS</i>	92	DOHNALOVÁ Kristýna	01	<i>LSKL</i>	LSK Lomnice n.P.	<i>LKS</i>	<i>Nestart.</i>	

Přihlášeno 19
Startovalo 17
Klasifikováno 17

žáci nejmladší 02 1km klasicky | čísla Jablonex

Poř.	Stč	Jméno	rok	Klub	Čas	Ztráta
1.	180	KUDRNÁČ Jakub	02	<i>SKIJ</i> ČKS SKI Jilemnice	<i>LKS</i> 6:22.0	
2.	152	PROKŮPEK Vít	02	<i>HSKB</i> Hančův sport. klub Benecko	<i>LKS</i> 6:29.8	7.8
3.	162	SASKA Matěj	02	<i>SKJA</i> SK SKI Janov - Bedřichov	<i>LKS</i> 6:50.2	28.2
4.	155	VLASTNÍK Matouš	02	<i>SKIJ</i> ČKS SKI Jilemnice	<i>LKS</i> 7:00.2	38.2
5.	163	HABLE Rudolf	02	<i>JBCN</i> SKI klub Jablonec n.N.	<i>LKS</i> 7:00.9	38.9
6.	160	ZELENKA Filip	02	<i>SKJA</i> SK SKI Janov - Bedřichov	<i>LKS</i> 7:03.7	41.7
7.	172	NÉMETH Adam	02	<i>JJJD</i> Jiskra Josefův Důl	<i>LKS</i> 7:29.9	1:07.9
8.	179	SIXTA Ondřej	02	<i>SETA</i> SEBA Tanvald	<i>LKS</i> 7:43.2	1:21.2
9.	167	PEKELSKÝ ONDŘEJ	02	<i>SOVH</i> TJ Sokol Velké Hamry	<i>LKS</i> 7:44.2	1:22.2
10.	166	NOVÁK Martin	02	<i>DULI</i> Dukla Liberec	<i>LKS</i> 7:46.4	1:24.4
11.	142	VITÁČEK Dominik	02	<i>LSKL</i> LSK Lomnice n.P.	<i>LKS</i> 7:47.9	1:25.9
12.	175	TRDLA Josef	02	<i>SETA</i> SEBA Tanvald	<i>LKS</i> 8:20.3	1:58.3
13.	173	VALENTA Marek	02	<i>TJSE</i> TJ Semily	<i>LKS</i> 8:22.4	2:00.4
14.	165	PETŘÍČEK Michal	02	<i>JBCN</i> SKI klub Jablonec n.N.	<i>LKS</i> 8:34.8	2:12.8
15.	176	PEŠEK Petr	02	<i>SOSK</i> TJ Sokol Skuhrov	<i>LKS</i> 8:36.3	2:14.3
16.	171	MARTÍNEK Aleš	02	<i>SKJA</i> SK SKI Janov - Bedřichov	<i>LKS</i> 8:39.1	2:17.1
17.	145	ZEMÁNEK Jakub	02	<i>LSKL</i> LSK Lomnice n.P.	<i>LKS</i> 9:07.8	2:45.8
<i>DSQ</i>	157	SLÁMA Filip	02	<i>JBCN</i> SKI klub Jablonec n.N.	<i>LKS</i> <i>Diskval.</i>	
<i>DNS</i>	182	BŘICHŇAČ Václav	02	<i>SOSK</i> TJ Sokol Skuhrov	<i>LKS</i> <i>Nestart.</i>	
<i>DNS</i>	183	RAMBOUSEK Jan	02	<i>SOSK</i> TJ Sokol Skuhrov	<i>LKS</i> <i>Nestart.</i>	

Přihlášeno 20
Startovalo 18
Klasifikováno 17

žáci nejmladší 01 1km klasicky | čísla Jablonex

Poř.	Stč	Jméno	rok	Klub	Čas	Ztráta
1.	151	LENGYEL Tomáš	01	<i>TJSE</i> TJ Semily	<i>LKS</i> 5:56.3	
2.	153	DAVID Matyáš	01	<i>SKJA</i> SK SKI Janov - Bedřichov	<i>LKS</i> 6:00.5	4.2
3.	156	RŮTA Matyáš	01	<i>SKJA</i> SK SKI Janov - Bedřichov	<i>LKS</i> 6:09.5	13.2
4.	164	KOMÍNEK Luboš	01	<i>TJSE</i> TJ Semily	<i>LKS</i> 6:26.8	30.5
5.	161	KYSILKA Tomáš	01	<i>DULI</i> Dukla Liberec	<i>LKS</i> 6:34.1	37.8
6.	159	HOLMAN Tomáš	01	<i>HSKB</i> Hančův sport. klub Benecko	<i>LKS</i> 6:35.9	39.6
7.	178	JEŽEK Jakub	01	<i>SKIJ</i> ČKS SKI Jilemnice	<i>LKS</i> 6:45.5	49.2

8.	154	NÉMETH Jiří	01	JJJD	Jiskra Josefův Důl	LKS	6:54.6	58.3
9.	177	BRÍZA Jan	01	JBCN	SKI klub Jablonec n.N.	LKS	7:13.8	1:17.5
10.	158	MACHAČ Štěpán	01	JBCN	SKI klub Jablonec n.N.	LKS	7:24.0	1:27.7
11.	168	MUČICA Jakub	01	JBCN	SKI klub Jablonec n.N.	LKS	7:25.4	1:29.1
12.	174	PÁTRA JAKUB	01	SOVH	TJ Sokol Velké Hamry	LKS	7:34.4	1:38.1
DSQ	169	VINKLÁŘ Šimon	01	SKJA	SK SKI Janov - Bedřichov	LKS	Diskval.	
DSQ	170	VINKLÁŘ Matouš	01	SKJA	SK SKI Janov - Bedřichov	LKS	Diskval.	
DNS	181	BRÍZA Matěj	01	JBCN	SKI klub Jablonec n.N.	LKS	Nestart.	

Přihlášeno 15

Startovalo 14

Klasifikováno 12

žákyně mladší 00		2km klasicky					čísla ABB	
Poř.	Stč	Jméno	rok	Klub	Čas	Ztráta		
1.	32	ANTOŠOVÁ Barbora	00	JBCN	SKI klub Jablonec n.N.	LKS	5:37.0	
2.	38	KOTULOVÁ Monika	00	LSKL	LSK Lomnice n.P.	LKS	6:00.5	23.5
3.	35	SUDKOVÁ Nella	00	LSKL	LSK Lomnice n.P.	LKS	6:01.7	24.7
4.	37	HONZEJKOVÁ Lucie	00	JJJD	Jiskra Josefův Důl	LKS	6:04.2	27.2
5.	39	GALLOVÁ Veronika	00	HSKB	Hančův sport. klub Benecko	LKS	6:09.4	32.4
6.	48	ROLENCOVÁ Vanessa	00	SWSL	Ski klub W.Samesche Lučany	LKS	6:13.1	36.1
7.	42	KAPČIAROVÁ Michaela	00	JBCN	SKI klub Jablonec n.N.	LKS	6:15.4	38.4
8.	43	JAKOUBKOVÁ Gabriela	00	SKIJ	ČKS SKI Jilemnice	LKS	6:28.1	51.1
9.	50	ZAHRADNÍKOVÁ Denisa	00	STUD	Sokol Studenec	LKS	6:38.5	1:01.5
10.	45	TROJANOVÁ Hana	00	SKIJ	ČKS SKI Jilemnice	LKS	6:41.3	1:04.3
11.	44	DUSILOVÁ Karolína	00	SOSK	TJ Sokol Skuhrov	LKS	6:43.3	1:06.3
12.	51	DOSTALÍKOVÁ Stela	00	SKHA	SKI klub Harrachov	LKS	6:55.3	1:18.3
13.	49	POSPÍŠILOVÁ Gabriela	00	SKHA	SKI klub Harrachov	LKS	7:15.1	1:38.1
14.	41	ZIKMUNDOVÁ Anita	00	SKJA	SK SKI Janov - Bedřichov	LKS	7:24.9	1:47.9
15.	52	CHADIMOVÁ Karolína	00	SKJA	SK SKI Janov - Bedřichov	LKS	7:27.9	1:50.9
DNS	54	RAMBOUSKOVÁ Hana	00	SOSK	TJ Sokol Skuhrov	LKS	Nestart.	

Přihlášeno 16

Startovalo 15

Klasifikováno 15

výkonnostní třídy

II. do času 6:27.5 poř.7

III. do času 7:18.1 poř.13

žákyně mladší 99		2km klasicky					čísla ABB	
Poř.	Stč	Jméno	rok	Klub	Čas	Ztráta		
1.	34	SUCHÁ Petra	99	SOSK	TJ Sokol Skuhrov	LKS	5:20.3	
2.	33	RYSULOVÁ Eliška	99	SKIJ	ČKS SKI Jilemnice	LKS	5:23.0	2.7
3.	36	BARTOŠOVÁ Jana	99	JBCN	SKI klub Jablonec n.N.	LKS	5:30.4	10.1
4.	46	JABLUNKOVÁ Romana	99	SETA	SEBA Tanvald	LKS	5:50.4	30.1
5.	40	MARXOVÁ Pavlína	99	JBCN	SKI klub Jablonec n.N.	LKS	6:03.7	43.4
6.	47	HUŠKOVÁ Veronika	99	SOSK	TJ Sokol Skuhrov	LKS	6:06.7	46.4
7.	53	HEJNÁ Anna-Marie	99		BSO Rabbit Praha		6:14.5	54.2
DSQ	55	VOTOČKOVÁ Pavlína	99	SKIJ	ČKS SKI Jilemnice	LKS	Diskval.	

Přihlášeno 8

Startovalo 8

Klasifikováno 7

výkonnostní třídy

II. do času 6:08.4 poř.6

III. do času 6:56.4 poř.7

žáci mladší 00		2km klasicky					čísla ABB	
Poř.	Stč	Jméno	rok	Klub	Čas	Ztráta		
1.	59	DUFEK Tomáš	00	SETA	SEBA Tanvald	LKS	5:20.7	
2.	63	VYŠANSKÝ Eduard	00	SKIJ	ČKS SKI Jilemnice	LKS	5:28.8	8.1

3.	58	KOCIÁN Jakub	00	SKIJ	ČKS SKI Jilemnice	LKS	5:35.1	14.4
4.	71	NĚMEČEK Josef	00	SKJA	SK SKI Janov - Bedřichov	LKS	5:35.4	14.7
5.	66	DUBSKÝ Jan	00	SOSK	TJ Sokol Skuhrov	LKS	5:46.4	25.7
6.	65	LUKEŠ Tomáš	00	SKIJ	ČKS SKI Jilemnice	LKS	5:47.3	26.6
7.	79	POLÁK Jakub	00	SETA	SEBA Tanvald	LKS	5:48.5	27.8
8.	90	JUNA Josef	00	DULI	Dukla Liberec	LKS	5:50.3	29.6
9.	97	GEBOUSKÝ Marek	00	DULI	Dukla Liberec	LKS	5:51.3	30.6
10.	77	ŠMAUS Antonín	00	SKJA	SK SKI Janov - Bedřichov	LKS	5:53.4	32.7
11.	72	CHMELÍK Jiří	00	SKIJ	ČKS SKI Jilemnice	LKS	5:56.0	35.3
12.	74	SCHÜTZ Michael	00	HSKB	Hančův sport. klub Benecko	LKS	6:05.1	44.4
13.	83	NAGY Josef	00	SOSK	TJ Sokol Skuhrov	LKS	6:09.9	49.2
14.	78	VALENTA Michal	00	TJSE	TJ Semily	LKS	6:20.2	59.5
15.	89	HAVLE Martin	00	DULI	Dukla Liberec	LKS	6:23.0	1:02.3
16.	93	PATKOLO Samuel	00	LSKL	LSK Lomnice n.P.	LKS	7:00.1	1:39.4
17.	95	RISHKO Vadym	00	SOSK	TJ Sokol Skuhrov	LKS	7:11.9	1:51.2

DNS	60	SOUKUP Ondřej	00	SKIJ	ČKS SKI Jilemnice	LKS	Nestart.	
DNS	88	ČECH Tomáš	00	SKIJ	ČKS SKI Jilemnice	LKS	Nestart.	
DNS	91	KADIČ Adam	00	SKIJ	ČKS SKI Jilemnice	LKS	Nestart.	
DNS	92	KOPAL Vilém	00	JBCN	SKI klub Jablonec n.N.	LKS	Nestart.	

Přihlášeno 21
Startovalo 17
Klasifikováno 17

výkonnostní třídy
II. do času 6:08.8 poř.12
III. do času 6:56.9 poř.15

žáci mladší 99

2km klasicky

čísla ABB

Poř.	Stč	Jméno	rok	Klub	Čas	Ztráta
1.	81	VYHNÁLEK Vojtěch	99	SETA SEBA Tanvald	LKS 5:12.0	
2.	61	BŘEČKA Dominik	99	SETA SEBA Tanvald	LKS 5:14.8	2.8
3.	62	KALOŠ Sebastian	99	JBCN SKI klub Jablonec n.N.	LKS 5:14.9	2.9
4.	68	VANC Jan	99	DULI Dukla Liberec	LKS 5:28.9	16.9
5.	69	VLASTNÍK Šimon	99	SKIJ ČKS SKI Jilemnice	LKS 5:30.4	18.4
6.	70	ŠÍREK Daniel	99	SETA SEBA Tanvald	LKS 5:32.1	20.1
7.	75	JEŽEK Vít	99	SKIJ ČKS SKI Jilemnice	LKS 5:48.6	36.6
8.	67	KUČERA Jakub	99	SKIJ ČKS SKI Jilemnice	LKS 5:54.5	42.5
9.	84	VACEK Cyril	99	SOSK TJ Sokol Skuhrov	LKS 6:24.4	1:12.4
10.	82	ŠMÍD Radim	99	SOSK TJ Sokol Skuhrov	LKS 6:24.6	1:12.6
11.	76	PALA Jindřich	99	SOSK TJ Sokol Skuhrov	LKS 6:30.1	1:18.1
12.	80	PALA Lukáš	99	SOSK TJ Sokol Skuhrov	LKS 6:30.9	1:18.9
13.	87	MORAVEC Zdeněk	99	SKHA SKI klub Harrachov	LKS 6:38.9	1:26.9
14.	94	PEKÁREK Jan	99	LSKL LSK Lomnice n.P.	LKS 6:43.5	1:31.5
15.	85	ŠÍR Vladimír	99	HSKB Hančův sport. klub Benecko	LKS 6:48.9	1:36.9
16.	86	MEWALD Lukáš	99	SWSL Ski klub W.Samesche Lučany	LKS 7:00.5	1:48.5
DNS	64	BRYNDA Vojtěch	99	JBCN SKI klub Jablonec n.N.	LKS Nestart.	

Přihlášeno 17
Startovalo 16
Klasifikováno 16

výkonnostní třídy
II. do času 5:58.8 poř.8
III. do času 6:45.6 poř.14

žákyně starší 98

2+2 km SD

čísla Jablonex

Přebornicí pro rok 2011 ve skiatlonu se stává HANUŠOVÁ Dominika ČKS SKI Jilemnice

Poř.	Stč	Jméno	rok	Klub	Čas	Ztráta
102		HANUŠOVÁ Dominika	98	SKIJ ČKS SKI Jilemnice	LKS 11:00.7	
			1. úsek 4:54.1 (1)	přezutí 27.5 (2)	2. úsek 5:39.1 (2)	
110		JUNOVÁ Natálie	98	DULI Dukla Liberec	LKS 11:13.1	12.4
			4:54.6 (2)	38.0 (4)	5:40.4 (3)	

101	KOCIÁNOVÁ Barbara	98	SKIJ	ČKS SKI Jilemnice	LKS	11:13.2	12.5
		5:12.3 (4)	27.1 (1)	5:33.7 (1)			
104	HYNČICOVÁ Kateřina	98	DULI	Dukla Liberec	LKS	11:32.3	31.6
		5:01.9 (3)	47.8 (5)	5:42.5 (5)			
122	BERANOVÁ Tereza	98	SETA	SEBA Tanvald	LKS	11:36.5	35.8
		5:17.9 (5)	37.7 (3)	5:40.8 (4)			
109	ŠANÍKOVÁ Tereza	98	JBCN	SKI klub Jablonec n.N.	LKS	Nestart.	
		0,0 (0)	0,0 (0)	0,0 (0)			
113	MORAVCOVÁ Natálie	98	SKHA	SKI klub Harrachov	LKS	Nestart.	
		0,0 (0)	0,0 (0)	0,0 (0)			
115	KOSÁČKOVÁ Andrea	98	SKIJ	ČKS SKI Jilemnice	LKS	Nestart.	
		0,0 (0)	0,0 (0)	0,0 (0)			
117	KOLDINSKÁ Tereza	98	TJSE	TJ Semily	LKS	Nestart.	
		0,0 (0)	0,0 (0)	0,0 (0)			

Přihlášeno 9
Startovalo 5
Klasifikováno 5

výkonnostní třídy
II. do času 12:39.8 poř.5
III. do času 14:18.9 poř.5

žákyně starší 97 **2+2 km SD** | čísla Jablonex

Přebornicí pro rok 2011 ve skiatlonu se stává
ŠULCOVÁ Kamila **LSK Lomnice n.P.**

Poř.	Stč	Jméno	rok	Klub	Čas	Ztráta
			1. úsek	přezutí	2. úsek	
105		ŠULCOVÁ Kamila	97	LSKL LSK Lomnice n.P.	LKS 10:59.4	
			5:04.0 (2)	31.4 (4)	5:23.9 (1)	
114		TRDLOVÁ Adéla	97	SETA SEBA Tanvald	LKS 11:02.0	2.6
			5:09.6 (3)	21.8 (1)	5:30.5 (2)	
103		KRČKOVÁ Eliška	97	SKHA SKI klub Harrachov	LKS 11:10.3	10.9
			4:59.5 (1)	35.0 (5)	5:35.8 (3)	
123		MITRUSOVÁ Nikol	97	SKIJ ČKS SKI Jilemnice	LKS 11:28.7	29.3
			5:17.1 (5)	29.7 (2)	5:41.8 (5)	
118		HAASOVÁ Martina	97	SKHA SKI klub Harrachov	LKS 11:43.7	44.3
			5:23.7 (8)	38.2 (7)	5:41.7 (4)	
121		MEISLOVÁ Tereza	97	SKJA SK SKI Janov - Bedřichov	LKS 11:47.6	48.2
			5:13.2 (4)	30.9 (3)	6:03.5 (7)	
116		HÁČKOVÁ Kristýna	97	SKHA SKI klub Harrachov	LKS 11:55.3	55.9
			5:23.3 (7)	40.4 (8)	5:51.5 (6)	
112		MARTÍNKOVÁ Michaela	97	SKJA SK SKI Janov - Bedřichov	LKS 12:03.9	1:04.5
			5:17.6 (6)	35.4 (6)	6:10.8 (8)	
120		BALCAROVÁ Denisa	97	SKHA SKI klub Harrachov	LKS 13:01.5	2:02.1
			5:55.3 (10)	45.9 (10)	6:20.2 (9)	
108		KŘEMENOVÁ Viola	97	SWSL Ski klub W.Samesche Lučany	LKS 13:38.7	2:39.3
			6:16.8 (11)	55.6 (11)	6:26.2 (10)	
119		ZÁVĚRKOVÁ Eliška	97	TJSE TJ Semily	LKS 13:51.7	2:52.3
			5:54.1 (9)	43.4 (9)	7:14.1 (11)	
106		BROŽKOVÁ Oldřiška	97	LSKL LSK Lomnice n.P.	LKS Nestart.	
			0,0 (0)	0,0 (0)	0,0 (0)	
107		STAŇKOVÁ Zuzana	97	LSKL LSK Lomnice n.P.	LKS Nestart.	
			0,0 (0)	0,0 (0)	0,0 (0)	
111		MATUROVÁ Adéla	97	LSKL LSK Lomnice n.P.	LKS Nestart.	
			0,0 (0)	0,0 (0)	0,0 (0)	

Přihlášeno 14
Startovalo 11
Klasifikováno 11

výkonnostní třídy
II. do času 12:38.3 poř.8
III. do času 14:17.2 poř.11

žáci starší 98 **2+2 km SD** | čísla Jablonex

Přeborníkem pro rok 2011 ve skiatlonu se stává
KROUPA Jan **ČKS SKI Jilemnice**

Poř.	Stč	Jméno	rok	Klub	Čas	Ztráta
			1. úsek	přezutí	2. úsek	
125		KROUPA Jan	98	SKIJ ČKS SKI Jilemnice	LKS 11:00.6	
			4:59.4 (2)	46.1 (3)	5:15.1 (1)	
149		BLÁHA Jaroslav	98	LSKL LSK Lomnice n.P.	LKS 11:02.1	1.5
			4:52.9 (1)	38.9 (1)	5:30.2 (2)	

147	HORÁČEK Dominik	98	SKIJ	ČKS SKI Jilemnice	LKS	11:38.1	37.5
		5:03.8 (3)	56.1 (6)	5:38.1 (3)			
132	RYCHTERA Matěj	98	SKIJ	ČKS SKI Jilemnice	LKS	11:42.6	42.0
		5:17.3 (4)	45.1 (2)	5:40.0 (4)			
138	HRDÝ Jan	98	DULI	Dukla Liberec	LKS	12:08.9	1:08.3
		5:33.1 (5)	53.1 (5)	5:42.7 (5)			
146	STOLÍN Tadeáš	98	DULI	Dukla Liberec	LKS	13:03.5	2:02.9
		5:37.5 (6)	50.2 (4)	6:35.6 (6)			
139	MICHEK David	98	SKJA	SK SKI Janov - Bedřichov	LKS	13:48.8	2:48.2
		5:46.4 (7)	1:06.7 (7)	6:55.6 (7)			
144	BIEMANN Ondřej	98	SKHA	SKI klub Harrachov	LKS	14:55.4	3:54.8
		5:52.9 (8)	1:45.2 (8)	7:17.3 (8)			
127	LEHKÝ Matyáš	98	JBCN	SKI klub Jablonec n.N.	LKS	Nestart.	
		0,0 (0)	0,0 (0)	0,0 (0)			
130	KAPČIAR Tomáš	98	JBCN	SKI klub Jablonec n.N.	LKS	Nestart.	
		0,0 (0)	0,0 (0)	0,0 (0)			
184	VETRO Martin	98	SKHA	SKI klub Harrachov	LKS	Nestart.	
		0,0 (0)	0,0 (0)	0,0 (0)			

Přihlášeno 11
Startovalo 8
Klasifikováno 8

výkonnostní třídy
II. do času 12:39.7 poř.5
III. do času 14:18.8 poř.7

Žáci starší 97

2+2 km SD

čísla Jablonex

Přeborníkem pro rok 2011 ve skiatlonu se stává ČÍŽEK Martin ČKS SKI Jilemnice

Poř.	Stč	Jméno	rok	Klub	Čas	Ztráta	
		1. úsek		2. úsek			
		přezutí					
131	ČÍŽEK Martin	97	SKIJ	ČKS SKI Jilemnice	LKS	9:28.7	
		4:20.5 (2)	29.5 (1)	4:38.7 (1)			
126	KUDRNÁČ Vojtěch	97	SKIJ	ČKS SKI Jilemnice	LKS	9:37.9	9.2
		4:19.7 (1)	30.8 (2)	4:47.4 (2)			
148	MACHÁČ Karel	97	SKIJ	ČKS SKI Jilemnice	LKS	9:53.9	25.2
		4:28.7 (4)	35.8 (4)	4:49.4 (3)			
129	GEBOUSKÝ Ondřej	97	DULI	Dukla Liberec	LKS	9:54.1	25.4
		4:27.8 (3)	31.6 (3)	4:54.6 (4)			
128	BARTŮNĚK Lukáš	97	SETA	SEBA Tanvald	LKS	10:28.3	59.6
		4:31.5 (5)	54.2 (10)	5:02.5 (5)			
134	BEŠŤÁK Jiří	97	SETA	SEBA Tanvald	LKS	10:33.2	1:04.5
		4:32.0 (6)	51.6 (7)	5:09.6 (6)			
136	SCHÜTZ Filip	97	HSKB	Hančův sport. klub Benecko	LKS	11:12.0	1:43.3
		4:59.7 (8)	44.9 (5)	5:27.3 (7)			
140	KOUCKÝ Martin	97	DULI	Dukla Liberec	LKS	11:41.0	2:12.3
		5:09.3 (9)	51.8 (8)	5:39.8 (9)			
133	DEIMLING Ondřej	97	DULI	Dukla Liberec	LKS	11:42.3	2:13.6
		4:57.0 (7)	1:08.9 (11)	5:36.2 (8)			
143	KUREL Václav	97	DULI	Dukla Liberec	LKS	12:03.8	2:35.1
		5:24.7 (11)	45.1 (6)	5:53.8 (10)			
141	KOUBLE Daniel	97	TJSE	TJ Semily	LKS	12:10.0	2:41.3
		5:19.3 (10)	54.1 (9)	5:56.5 (11)			
137	ŠANÍK Jan	97	JBCN	SKI klub Jablonec n.N.	LKS	Nestart.	
		0,0 (0)	0,0 (0)	0,0 (0)			
185	DITTRICH Josef	97	SETA	SEBA Tanvald	LKS	Nestart.	
		0,0 (0)	0,0 (0)	0,0 (0)			

Přihlášeno 13
Startovalo 11
Klasifikováno 11

výkonnostní třídy
II. do času 10:54.0 poř.6
III. do času 12:19.3 poř.11

Muži

5+5 km SD

Skimagazín skiatlon 2011

Poř.	Stč	Jméno	rok	Klub	Čas	Ztráta	
		1. úsek		2. úsek			
		přezutí					
28	MIKUŠ Martin	80			25:53.8		
		12:33.8 (1)	29.9 (13)	12:50.0 (1)			
39	ŠKODA Jakub	88			26:44.7	50.9	
		12:53.9 (2)	29.8 (12)	13:20.9 (2)			
14	HLAVÁČEK Arnošt	87			27:04.7	1:10.9	
		13:02.0 (3)	32.2 (21)	13:30.5 (6)			

49	JAKUBIČKA Tomáš	84	JBCN	SKI klub Jablonec n.N.	LKS	27:26.4	1:32.6
		13:27.8 (4)	30.3	(16)	13:28.2 (4)		
16	JAVŮREK Petr	77				27:33.4	1:39.6
		13:36.6 (6)	30.5	(18)	13:26.2 (3)		
25	MÁSLO Aleš	77				28:04.6	2:10.8
		14:03.3 (9)	31.3	(19)	13:29.9 (5)		
22	LEJSEK Marek	85				28:16.8	2:23.0
		13:29.0 (5)	27.8	(10)	14:20.0 (11)		
84	MATZNER Martin	88				28:33.4	2:39.6
		13:52.1 (8)	36.0	(24)	14:05.2 (9)		
85	URBÁNEK Petr	81				28:42.1	2:48.3
		13:47.1 (7)	36.2	(25)	14:18.8 (10)		
3	CHARVÁT Tomáš	73				29:03.4	3:09.6
		14:22.5 (10)	42.9	(30)	13:58.0 (8)		
19	KOLAJA Jan	81				29:03.6	3:09.8
		14:39.2 (11)	36.6	(26)	13:47.7 (7)		
23	LHOTA Zbyšek	84				29:49.9	3:56.1
		14:40.2 (12)	30.1	(14)	14:39.5 (15)		
87	BALATKA Jaroslav	59				29:56.9	4:03.1
		15:08.2 (17)	25.9	(7)	14:22.7 (13)		
72	MALÍK Tomáš	84				30:10.9	4:17.1
		15:30.2 (19)	18.7	(6)	14:21.9 (12)		
33	POLÍVKA Petr	63				30:16.2	4:22.4
		15:05.2 (16)	41.0	(29)	14:29.9 (14)		
46	VÁŇA Jiří	83				30:18.1	4:24.3
		14:54.4 (14)	35.4	(23)	14:48.2 (17)		
44	TOMEŠ Alexej	66				30:34.8	4:41.0
		14:55.2 (15)	37.5	(27)	15:02.0 (18)		
17	KAREIS Martin	65				31:21.2	5:27.4
		15:27.8 (18)	45.3	(34)	15:07.9 (19)		
21	KUBIŠTA Jan	86				31:25.6	5:31.8
		15:46.0 (20)	54.5	(40)	14:45.1 (16)		
47	WIEDEMAN René	73				31:57.7	6:03.9
		16:04.0 (21)	29.0	(11)	15:24.5 (20)		
18	KLEJCH Martin	87				31:58.5	6:04.7
		14:47.7 (13)	30.4	(17)	16:40.4 (24)		
13	HLAVÁČEK Petr	67				32:15.7	6:21.9
		16:06.3 (22)	9.9	(2)	15:59.4 (21)		
50	ZEDNÍK Miloslav	67				33:32.4	7:38.6
		16:54.3 (25)	8.8	(1)	16:29.2 (23)		
10	FRITZ Jaroslav	77				33:42.4	7:48.6
		16:13.6 (23)	33.7	(22)	16:55.0 (26)		
73	POSPÍŠIL Martin	74				33:43.4	7:49.6
		16:29.4 (24)	13.1	(4)	17:00.8 (27)		
31	PAVLŮ Roman	79				34:14.9	8:21.1
		17:06.7 (29)	45.8	(35)	16:22.3 (22)		
5	ČAPEK Tomáš	81				34:32.2	8:38.4
		16:58.2 (26)	27.3	(9)	17:06.6 (28)		
76	ROUDNÝ Václav	74				34:38.0	8:44.2
		17:13.9 (31)	32.0	(20)	16:52.1 (25)		
38	ŠKÁLA Petr	85				35:06.5	9:12.7
		17:12.3 (30)	30.2	(15)	17:24.0 (31)		
30	PANUŠ Karel	74				35:14.3	9:20.5
		16:58.8 (27)	57.5	(41)	17:17.9 (30)		
52	MÜLLER Jan	78				35:20.5	9:26.7
		16:59.6 (28)	47.4	(37)	17:33.4 (32)		
29	OBERMANN Jan	84				36:11.6	10:17.8
		17:15.0 (32)	38.4	(28)	18:18.1 (35)		
42	ŠTĚPÁNEK František	74				36:32.4	10:38.6
		17:47.5 (36)	1:35.5	(45)	17:09.4 (29)		
20	KREJČÍ Jaroslav	63				36:59.5	11:05.7
		17:44.2 (35)	14.5	(5)	19:00.6 (36)		
79	ŠČASTNÝ Jan	80				37:28.1	11:34.3
		17:27.7 (34)	27.3	(8)	19:33.0 (37)		
51	ŠIMON Jakub	68				38:04.3	12:10.5
		17:22.2 (33)	1:03.7	(43)	19:38.3 (38)		
24	MAREK Jan	61				38:10.1	12:16.3
		18:58.8 (40)	1:01.0	(42)	18:10.2 (34)		
71	BÜCHLER Otto	91				38:23.0	12:29.2
		17:52.2 (37)	12.7	(3)	20:18.0 (40)		
6	DOBIÁŠ Vít	72				38:56.1	13:02.3
		18:15.9 (39)	49.8	(39)	19:50.3 (39)		

35	ROZSYPAL Petr	77						39:08.4	13:14.6
		19:37.9 (41)	1:23.9 (44)	18:06.5 (33)					
11	HANZL Stanislav	73						41:23.3	15:29.5
		17:55.3 (38)	2:12.2 (46)	21:15.6 (41)					
77	VACHATA Martin	85						44:50.7	18:56.9
		20:49.4 (42)	44.2 (32)	23:17.0 (42)					
34	RIEB Tomáš	85						48:09.4	22:15.6
		21:36.0 (43)	46.7 (36)	25:46.7 (44)					
43	ŠVARC Pavel	85						49:35.2	23:41.4
		24:08.0 (45)	44.8 (33)	24:42.3 (43)					
54	MATĚJKA Petr	85						51:28.0	25:34.2
		23:31.8 (44)	43.3 (31)	27:12.9 (45)					
2	BRŮNA Josef	84						54:40.4	28:46.6
		25:10.1 (46)	47.4 (38)	28:42.7 (46)					
1	BLAŽEK Vladimír	68						<i>Nestart.</i>	
		0,0 (0)	0,0 (0)	0,0 (0)					
4	CÍSAŘ Jan	84						<i>Nestart.</i>	
		0,0 (0)	0,0 (0)	0,0 (0)					
7	DOJČÁN Ivo	73						<i>Nestart.</i>	
		0,0 (0)	0,0 (0)	0,0 (0)					
8	DUBSKÝ Ivo	74						<i>Nestart.</i>	
		0,0 (0)	0,0 (0)	0,0 (0)					
9	DVOŘÁK František	79						<i>Nestart.</i>	
		0,0 (0)	0,0 (0)	0,0 (0)					
12	HEINIGE Pavel	75						<i>Nestart.</i>	
		0,0 (0)	0,0 (0)	0,0 (0)					
15	HORKÝ Michal	73						<i>Nestart.</i>	
		0,0 (0)	0,0 (0)	0,0 (0)					
26	MASTNÍK Miloš	71						<i>Nestart.</i>	
		0,0 (0)	0,0 (0)	0,0 (0)					
32	PAVLŮ Dušan	74						<i>Nestart.</i>	
		0,0 (0)	0,0 (0)	0,0 (0)					
36	ROŽEK David	74						<i>Nestart.</i>	
		0,0 (0)	0,0 (0)	0,0 (0)					
37	ŠIMŠA Miroslav	71						<i>Nestart.</i>	
		0,0 (0)	0,0 (0)	0,0 (0)					
40	ŠOULA Oldřich	78						<i>Nestart.</i>	
		0,0 (0)	0,0 (0)	0,0 (0)					
41	ŠPÍŠEK Radek	75						<i>Nestart.</i>	
		0,0 (0)	0,0 (0)	0,0 (0)					
48	ZAJÍC Jakub	73						<i>Nestart.</i>	
		0,0 (0)	0,0 (0)	0,0 (0)					
53	HULSWIT Tomáš	74						<i>Nestart.</i>	
		0,0 (0)	0,0 (0)	0,0 (0)					
55	HAVELKA Rostislav	77						<i>Nestart.</i>	
		0,0 (0)	0,0 (0)	0,0 (0)					
56	HAVELKA Rostislav	54						<i>Nestart.</i>	
		0,0 (0)	0,0 (0)	0,0 (0)					
74	MORAVEC Jan	90						<i>Nestart.</i>	
		0,0 (0)	0,0 (0)	0,0 (0)					
75	PUNČOCHÁŘ Petr	80						<i>Nestart.</i>	
		0,0 (0)	0,0 (0)	0,0 (0)					
78	WOLF David	72						<i>Nestart.</i>	
		0,0 (0)	0,0 (0)	0,0 (0)					

Přihlášeno 66
 Startovalo 46
 Klasifikováno 46

Ženy		5+5 km SD			Skimagazín skiatlon 2011		
Poř.	Stč	Jméno	rok	Klub	Čas	Ztráta	
			1. úsek	přezutí	2. úsek		
69		JETMAROVÁ Jana	78			29:32.4	
			14:49.9 (1)	36.9 (3)	14:05.6 (1)		
57		ZELENKOVÁ Šárka	87			31:21.6	1:49.2
			15:39.5 (2)	29.2 (1)	15:12.8 (2)		
59		DUFKOVÁ Alena	82			34:26.2	4:53.8
			17:11.3 (3)	38.9 (5)	16:35.9 (3)		
58		VÍCHOVÁ Martina	00			39:01.7	9:29.3
			20:14.8 (6)	42.5 (7)	18:04.3 (4)		

64	OUJEZDSKÁ Jana	82						39:34.0	10:01.6
		20:04.6 (5)	36.6 (2)	18:52.7 (5)					
62	POKORNÁ Kateřina	86						41:31.7	11:59.3
		20:03.7 (4)	38.6 (4)	20:49.3 (7)					
68	PAPEŽOVÁ Anna	89						42:27.2	12:54.8
		21:54.9 (7)	39.7 (6)	19:52.5 (6)					
65	PANČOCHOVÁ Klára	79						47:50.8	18:18.4
		23:12.9 (8)	2:26.3 (8)	22:11.5 (8)					
60	ROŽKOVÁ Petra	75						<i>Nestart.</i>	
		0,0 (0)	0,0 (0)	0,0 (0)					
61	PEŠINOVÁ Jitka	77						<i>Nestart.</i>	
		0,0 (0)	0,0 (0)	0,0 (0)					
63	POLÍVKOVÁ Kája	64						<i>Nestart.</i>	
		0,0 (0)	0,0 (0)	0,0 (0)					
66	HŘEBÍČKOVÁ Lenka	75						<i>Nestart.</i>	
		0,0 (0)	0,0 (0)	0,0 (0)					
67	CHOCHOLOUŠKOVÁ Jana	76						<i>Nestart.</i>	
		0,0 (0)	0,0 (0)	0,0 (0)					
86	THIROUARD Marie	74						<i>Nestart.</i>	
		0,0 (0)	0,0 (0)	0,0 (0)					

Přihlášeno 14

Startovalo 8

Klasifikováno 8

<i>Kombinace</i>		<i>5+5 km SD</i>			Skimagazín skiatlon 2011		
Poř.	Stč	Jméno	rok	Klub	Čas	Ztráta	
			1. úsek	přezutí	2. úsek		
81	MUSIL Radek	76		Karpíšek Václav		31:19.0	
		16:04.7 (2)	33.1 (2)	14:41.1 (1)			
80	MICHÁLKOVÁ Lenka	81		Mairich Vít		31:19.2	0.2
		15:38.1 (1)	33.5 (3)	15:07.5 (2)			
82	SUCHÁNEK Miloslav	74		Dvoran Stanislav		34:32.6	3:13.6
		18:28.3 (3)	29.3 (1)	15:34.9 (3)			
83	HEJNÁ Anna-Marie	99		Hejný Martin		<i>Nestart.</i>	
		0,0 (0)	0,0 (0)	0,0 (0)			

Přihlášeno 4

Startovalo 3

Klasifikováno 3

.....
ředitel závodu
Petr Skalický

.....
sekretář
Iveta Roubíčková